

HD CAPTURE CARD INSTALL MANUAL M761B

- ・特徴
 - 入力解像度： 640x480、720x480、720x576、800x600、1024x768、1280x720、1280x1024、600x1200、1920x1080、4K2K 30HZ
 - キャプチャ解像度：1080 60fps
 - 入力可能機器： Play Station 4、Xbox One および Xbox 360、Nintendo Switch、Wii U 等 (暗号化されていない HDMI)
 - キャプチャ形式： MJPEG、YUY2
 - サンプリングレート： 48kHz PCM
 - サポート OS: Windows 10 / Windows 8.1 / Windows 7 (x86, x64)

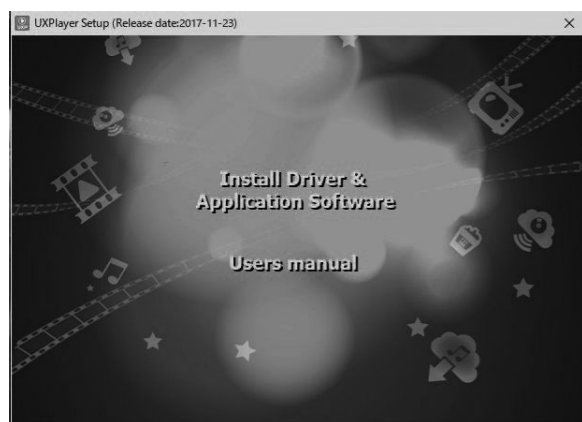
- ・動作環境
 - *Windows®10 / Windows 8.1 / Windows 7 (SP1)
 - * コンピューター： Intel®Core™i5-4440 3.10 GHz + NVIDIA GeForce GTX 660 以上
 - * 4 GB 以上の RAM (8 GB を推奨) PCIe ポート
- ・対応サードパーティソフト： OBS (Windows、Mac)、XSplit (Windows)、Wirecast (Windows、Mac)、Adobe Flash Media Live Encoder (Windows)、DirectShow (Windows)、DirectSound (Windows)

■ キャプチャカードの取り付け

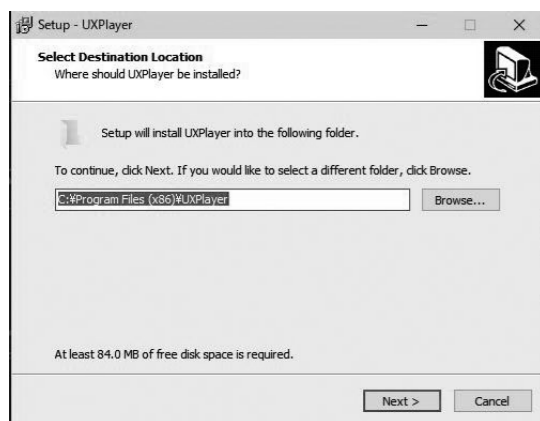
1. PC が起動している場合は、OS をシャットダウンし電源を OFF にします。
2. 空いている任意の PCIe スロットにキャプチャーカードを取り付け PC を起動します。

■ ドライバーとアプリケーションのインストール

1. 付属のインストール CD を PC の CD ドライブに挿入するとセットアップ画面が表示されます。
2. セットアップ画面の Install Driver & Application Software をクリックするとインストールが開始されます。



3. 画面の指示に従いインストールを続行します。



4. インストールが終了したら再起動を実行します。



5. 再起動後、デバイスマネージャを起動し正常にキャプチャカードがインストールされていることを確認します。



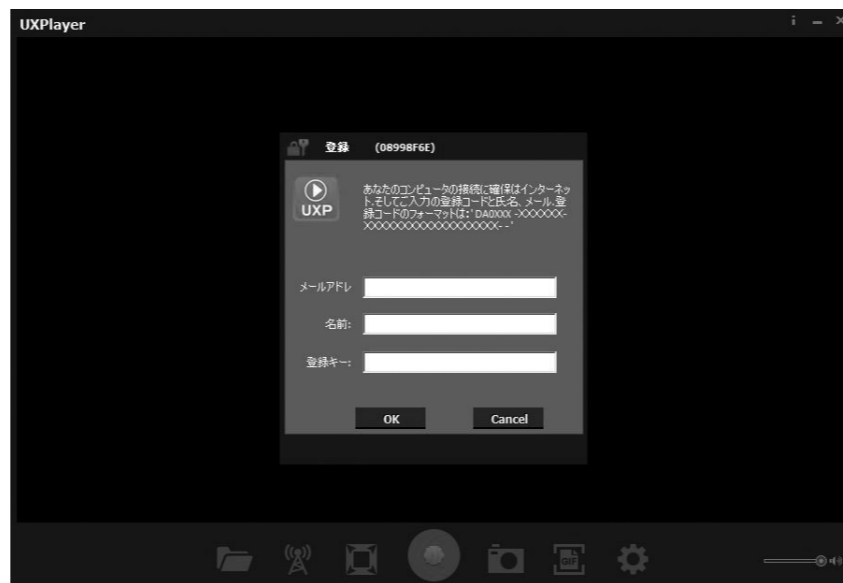
Live Streaming Video Device 及び Live Streaming Audio Device が認識されていることを確認します。

■ 接続方法

キャプチャカードの HDMI IN 端子へキャプチャ対象となる機器を接続します。HDMI OUT と TV、PC モニター等を接続するとキャプチャ対象の機器からの入力をモニターすることが出来ます。

■ アプリケーションの登録

付属のアプリケーションを起動すると登録画面が表示されるので画面内の項目を記載して OK ボタンをクリックします。尚、登録キーは、付属のインストール CD のジャケット裏面に記載されています。



■ アプリケーションの使用方法

付属のアプリケーションを起動すると下記画面が表示されます。

・各部名称

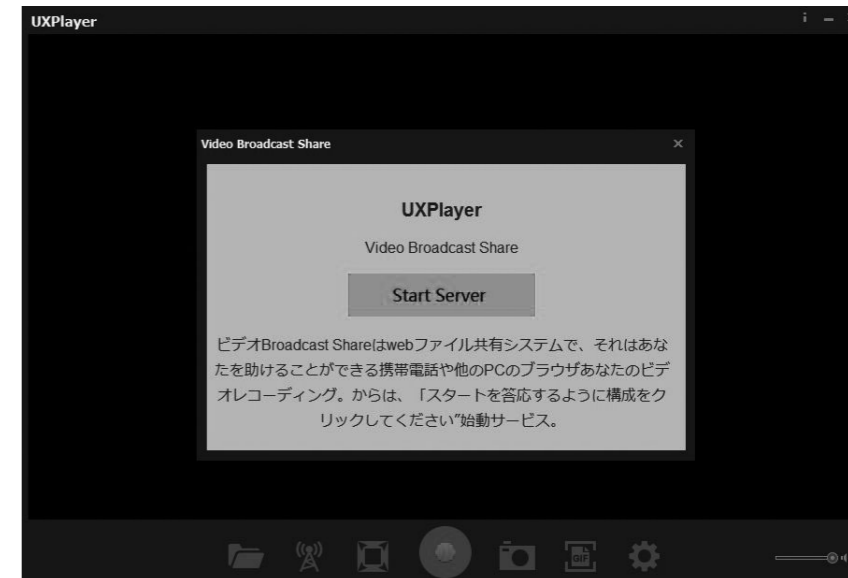


| 名 称 | 説 明 |
|-----------------------|----------------------------|
| キャプチャ画面 | HDMI IN から入力されたソースが表示されます。 |
| ファイルを表示 | 保存したファイルの一覧を表示します。 |
| Video Broadcast Share | キャプチャしているソースを配信します。 |
| フルスクリーン | フルスクリーン表示に切り換えます。 |
| 録画 | キャプチャしているソースを録画します。 |
| 画像キャプチャ | キャプチャしているソースの静止画を保存します。 |
| 切り取る GIF | GIF アニメーションを保存します。 |
| セットアップ | 設定画面を表示します。 |
| ポリウム | ポリウムを調整します。 |

・ Video Broadcast Share (VBS)

VBS ボタンをクリックすると下記画面が表示されます。

Start Server ボタンをクリックすると配信が開始されます。



アプリケーションを起動した PC の IP アドレス + ポート番号 (初期値 :8080) を使用して配信されます。尚、ポート番号はセットアップにて変更可能です。